

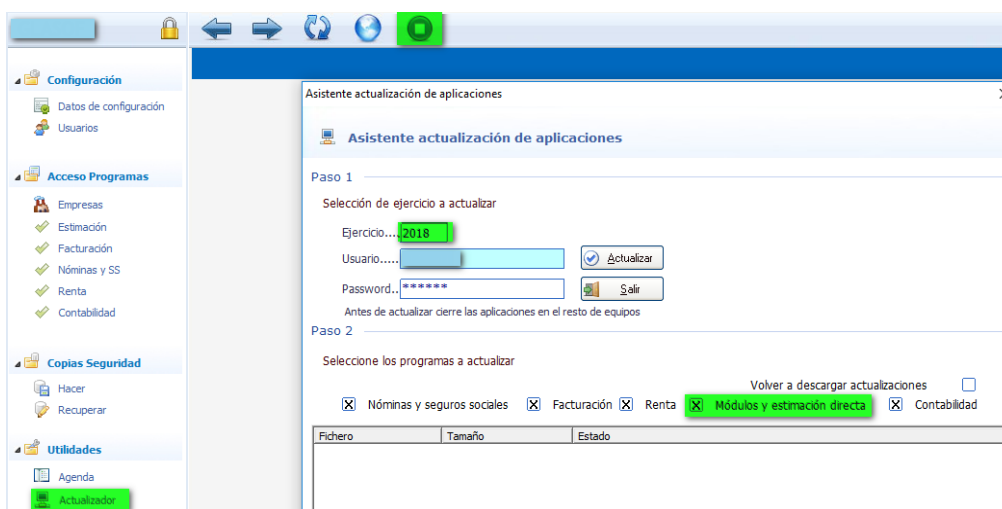
Instrucciones para la actualización de los índices de agricultura 2018.

1 - Antes de instalar la actualización:

Es obligatorio haber entrado en los programas de estimaciones de 2018 y 2019 hasta ver la lista de empresarios.

2 - Instalar la actualización propuesta.

- Instalar la nueva versión usando la opción de "Actualizador" año a actualizar 2018.
- Una vez finalizada la actualización **Cerrar el portal** y volver a entrar para iniciar el proceso de corrección de los índices.



3 - Antes de importar datos de una actividad agrícola, ganadera o forestal al nuevo programa de renta:

Es obligatorio usar la opción Utilidades > Proceso Actualización. desde la lista de empresarios del programa de Estimaciones 2018.

